

TAKEUCHI®

EXCAVATRICE MOBILE

TB295W



À PROPOS DE TAKEUCHI

Takeuchi est la référence absolue en matière de mini-pelles, de midi-pelles et de chargeuses sur chenilles. L'entreprise est numéro 1 mondial en matière d'innovation, de durabilité et de qualité. Les professionnels du monde entier se fient aveuglément à nos machines. C'est pourquoi nous construisons des engins de terrassement durables : 100 % fiables et indestructibles. Grâce à leur longévité accrue et à leur valeur résiduelle élevée, les machines Takeuchi s'amortissent largement.

Toutes nos machines sont conçues en se basant sur l'humain. Solides, confortables et intuitives, elles sont le prolongement de la main du professionnel. Tout fonctionne exactement comme vous le souhaitez. De plus, il existe de nombreuses extensions et possibilités de personnalisation.

NOS ENGAGEMENTS EN MATIÈRE DE PERFORMANCES

- **PRODUCTIVITÉ ÉLEVÉE** due à une synergie optimale entre le moteur et le système hydraulique.
- **GRANDE POLYVALENCE** en tant que véhicule porte-équipements destiné à de nombreuses applications.
- **PROLONGEMENT DE LA MAIN DU PROFESSIONNEL** grâce à la maniabilité de la machine.
- Produits et services **INNOVANTS** assurés par un perfectionnement continu. Il tient compte des normes à venir.
- **FAIBLE COÛT TOTAL DE PROPRIÉTÉ** résultant du design axé sur la durabilité et la haute qualité.

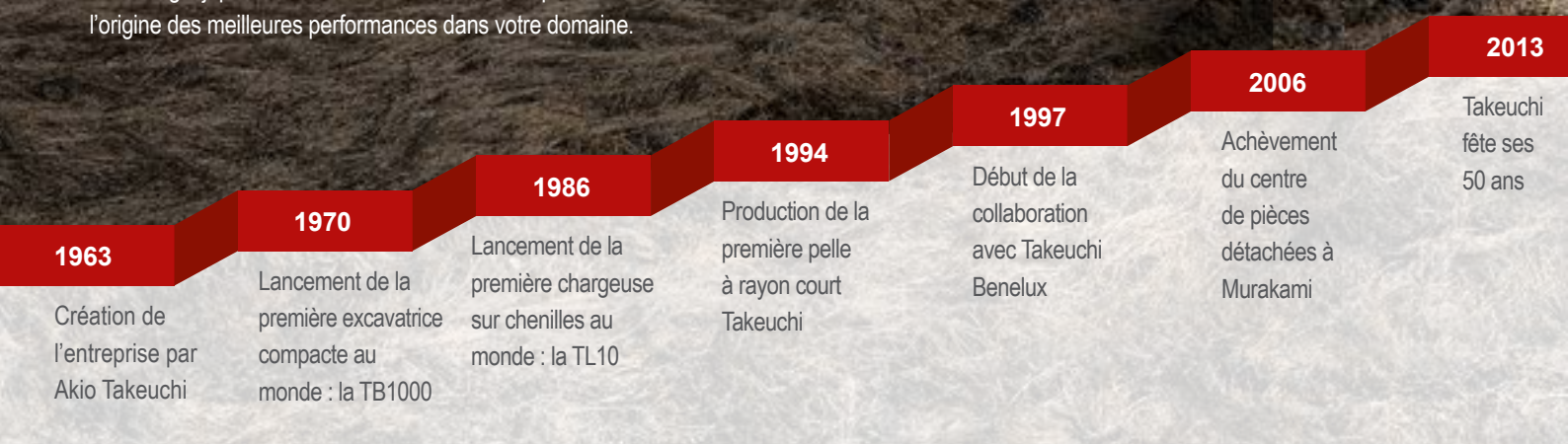
AVANTAGES DE LA CONCEPTION TAKEUCHI

- **COMMANDE INTUITIVE** grâce aux composants hydrauliques de qualité et parfaitement réglés entre eux.
- **CABINE ERGONOMIQUE** incomparable pour un confort de travail optimal.
- **CONSTRUCTION SOLIDE** grâce à l'utilisation d'acier de qualité remarquable au lieu de matières synthétiques.
- **QUALITÉ JAPONAISE** – les machines sont conçues avec les meilleurs matériaux et le plus grand soin, ce qui garantit leur fiabilité.

LE SUCCÈS DE LA MARQUE

La réussite de Takeuchi a commencé lors de la création de l'entreprise en 1963 et s'est poursuivie en 1970 par l'invention de la première mini-pelle au monde. L'expertise Takeuchi est le résultat de plus de 50 ans d'innovation et de perfectionnement continu. Pour le Benelux, nous traduisons la haute technologie japonaise dans des solutions et des possibilités à l'origine des meilleures performances dans votre domaine.

Ces solutions et possibilités s'accompagnent toujours d'une assistance et d'un service fournis par des importateurs motivés. Ceux-ci préservent la réputation mondiale de Takeuchi, la rendant indestructible.



TB295W: EXCAVATRICE MOBILE PUISSANTE AVEC CAPACITÉ DE LEVAGE HORS NORME

La TB295W est l'excavatrice mobile par excellence de la gamme Takeuchi. Grâce à son énorme puissance d'excavation et de levage, alliée à une commande intuitive, vous viendrez à bout de tous les défis.

PRINCIPAUX ATOUTS

- **GRANDE FLEXIBILITÉ** assurée par trois fonctions hydrauliques supplémentaires. Pour la première et la deuxième fonction, il est possible de régler le débit d'huile depuis la cabine.
- **PORTE-ÉQUIPEMENT MULTIFONCTION** : machine polyvalente lorsqu'elle est équipée des pièces d'équipement adéquates.
- **EXCELLENTES PERFORMANCES** et grande capacité de levage grâce à une conception stable.
- **VITESSE DE TRAVAIL CONSTANTE** grâce à un circuit d'huile séparé, indépendant du système de transmission hydraulique.
- **VISIBILITÉ PÉRIPHÉRIQUE PARFAITE** grâce à la caméra de recul.
- **SÉCURITÉ MAXIMALE ET GRAND CONFORT DE CONDUITE** grâce à l'essieu avant oscillant à un angle de $2 \times 7,5^\circ$ (en cas de pneus jumelés) et à son verrouillage automatique au moyen de la pédale de frein.
- **CONFORT OPTIMAL** grâce à la cabine spacieuse équipée d'un siège chauffant à suspension pneumatique, de joysticks à ressort et de nombreuses options de réglage.
- **CADRE DE TRAVAIL AGRÉABLE** grâce à la climatisation automatique.
- **LAME DOZER PARALLÈLE** pour éviter d'endommager le revêtement routier.
- **CONSTRUCTION SOLIDE** grâce à l'utilisation d'un acier de haute qualité au lieu de matières synthétiques.
- **PNEUS JUMELÉS DE SÉRIE** et possibilité d'équiper la machine d'autres pneus. N'hésitez pas à vous renseigner sur les différentes possibilités.
- **MAÎTRISE TOTALE** grâce au système de gestion de flotte Takeuchi Fleet Management.

2014

Production de la 250 000^e excavatrice

2019

Lancement du premier modèle de la série 3 : la TB370

2021

Ouverture du premier entrepôt d'Europe centrale à Nimègue

TAKEUCHI

ÉQUIPEMENT

CAPACITÉS DE LEVAGE OPTIMALES

Les engins de chantier modernes sont soumis à des exigences élevées pour les travaux quotidiens. La TB295W est équipée de série des éléments suivants :

- **APPLICATION DE LEVAGE SÉCURISÉE** grâce aux clapets de sécurité sur les vérins de levage, de soutien et de réglage.
- **SIGNALISATION SONORE DE SURCHARGE** sur le vérin de levage.
- **PROTECTION SUPPLÉMENTAIRE** assurée par le crochet de levage agréé sur l'attache rapide hydraulique.
- **STABILITÉ DU LEVAGE** grâce aux axes et bagues aux dimensions encore plus robustes.
- **CONTRÔLE DU LEVAGE** par l'amortissement de fin de course des vérins de levage, de balancier et de soutien.
- **CAPACITÉ DE LEVAGE OPTIMALE** grâce à la présence de deux vérins de réglage.

La machine répond à la norme EN : EN 474-5:2006+A2:2012. Cela signifie qu'elle satisfait aux exigences légales en matière de sécurité.

POLYVALENCE OPTIMALE : LES FONCTIONS HYDRAULIQUES POUR PIÈCES D'ÉQUIPEMENT

Il est important de travailler avec efficacité. C'est pourquoi nous avons pourvu la TB295W de différentes qualités :

- **NOMBREUSES POSSIBILITÉS D'UTILISATION** assurées par trois fonctions hydrauliques supplémentaires.
- **PARFAITEMENT ÉQUIPÉE** pour commander des tiltrotateurs.
- **FLEXIBILITÉ OPTIMALE** grâce au débit d'huile réglable des première et deuxième fonctions hydrauliques supplémentaires (l'opérateur peut rapidement ajuster le débit à partir de la cabine pour chaque pièce d'équipement utilisée).
- **VITESSE DE TRAVAIL CONSTANTE** de la fonction grappin/powerlift grâce à un circuit d'huile séparé, indépendant du système de transmission hydraulique.
- **SÉLECTION SIMPLE DU DÉBIT D'HUILE CORRECT** pour chaque pièce d'équipement par réglage et association préalable aux symboles du brise-roche, du grappin ou du broyeur par exemple.

Pour la première fonction hydraulique supplémentaire, un débit de 120 l/min est disponible. De cette manière, vous pouvez sans problème utiliser les pièces d'équipement qui requièrent un débit d'huile élevé, comme une dessoucheuse ou un brise-roche.

En outre, la TB295W bénéficie de la technologie de détection de charge, qui offre les avantages suivants :

- **RÉDUCTION DE LA CONSOMMATION DE CARBURANT**, car la puissance est continuellement adaptée à la demande.
- **COMMANDE OPTIMALE** grâce à la commande proportionnelle d'une grande sensibilité.
- **CYCLE DE TRAVAIL IDÉAL** grâce à une distribution uniforme de l'huile dans les diverses fonctions hydrauliques (également en cas d'utilisation simultanée de plusieurs fonctions).





2

ROBUSTE À L'USAGE : LA LAME DOZER

La lame dozer ou lame de nivellement, en acier de haute qualité, est montée de série sur l'essieu arrière, ce qui garantit une grande stabilité.

- **OUTIL IDÉAL** pour les travaux comme le nivellement.
- **LAME DOZER PARALLÈLE** pour éviter d'endommager le revêtement routier.
- **CONSTRUCTION SÛRE** : le vérin de la lame dozer est équipé de série d'un clapet de sécurité intégré.



3

SÉCURITÉ SUR LA ROUTE : LES PNEUS ET L'ESSIEU OSCILLANT

La TB295W est équipée de série de pneus jumelés (8,25 – R 20) avec une entretoise. Nous pouvons également l'équiper d'autres pneus, comme des pneus ballon. N'hésitez pas à vous renseigner sur les différentes possibilités.

- **SÉCURITÉ MAXIMALE ET GRAND CONFORT DE CONDUITE** grâce à l'essieu avant oscillant à un angle de $2 \times 7,5^\circ$ (en cas de modèle standard avec pneus jumelés) et à son verrouillage automatique au moyen de la pédale de frein.



4

TRAIN DE ROULEMENT PARFAITEMENT ÉQUIPÉ

- **PROTECTION OPTIMALE** de l'essieu moteur grâce à un arceau pour les travaux sur des terrains très difficiles.
- **COFFRES À OUTILS MONTÉS DE SÉRIE** sur les côtés droit et gauche, où sont fixés des marchepieds sûrs.

MOTEUR ET ENTRETIEN

ACCÈS OPTIMAL : L'ENTRETIEN

Lors de l'entretien, vous profitez de la construction bien pensée de la TB295W :

- **BONNE ACCESSIBILITÉ** grâce au capot-moteur à vérins pneumatiques pouvant s'ouvrir en grand. Tous les composants du moteur et du système hydraulique sont ainsi facilement accessibles.



5

PERFORMANCES PUISSANTES : LE MOTEUR ET L'ÉCHAPPEMENT

La TB295W possède un moteur puissant équipé d'un système d'injection à rampe commune. Il déploie une puissance de 85,0 kW. Ce moteur assure un travail efficace et des économies de carburant :

- **RESPECT DES NORMES EN MATIÈRE D'ÉMISSIONS** avec un catalyseur à oxydation diesel (DOC – Diesel Oxidation Catalyst), SCR (AdBlue) et un filtre à particules diesel actif pour le nettoyage des gaz d'échappement.
- **PUISSANCE HYDRAULIQUE MAXIMALE** grâce au mode Power PWR (uniquement nécessaire en cas de conditions particulièrement difficiles).
- **FONCTIONNEMENT RESPECTUEUX DE L'ENVIRONNEMENT ET FAIBLE NIVEAU SONORE** grâce au mode ECO.
- **GAIN DE TEMPS** grâce à la pompe de remplissage de carburant avec arrêt automatique.

L'échappement positionné vers le haut évite d'endommager les murs ou les barrières et permet aux personnes qui travaillent à proximité de la machine de ne pas être gênées par les gaz d'échappement.



6

TAKEUCHI®



**Commandez vos pièces Takeuchi facilement
en ligne dès maintenant !**

www.takeuchibenelux.com/shop



CABINE

VUE D'ENSEMBLE : L'ÉCRAN LCD COULEUR

L'écran principal affiche toutes les informations concernant la machine. Vous pouvez également y consulter et y modifier les débits d'huile paramétrés pour la première et la deuxième fonction hydraulique. L'écran LCD a été optimisé afin de simplifier davantage la commande :

- **EXCELLENTE LISIBILITÉ** grâce à la conception jour/nuit.
- **APERÇU RAPIDE** grâce à la structure et aux symboles clairs.
- **GRAND CONFORT DE COMMANDE** grâce aux menus de paramétrage innovants.

Les paramètres enregistrés peuvent être protégés contre toute modification par un code PIN à quatre chiffres. Vous trouverez toutes les informations et tous les paramètres dans les menus de paramétrage correspondants.

7



8



9



10



CONFORT : LA CABINE DE L'OPÉRATEUR

La cabine confortable et spacieuse avec assise surélevée offre une excellente vision périphérique. Mais vous bénéficiez également d'autres avantages :

- **CONFORT D'ASSISE ERGONOMIQUE** grâce à l'agréable siège à suspension pneumatique. Il est équipé de six options de réglage, de joysticks à ressort, d'un système chauffant et d'un appui-tête.
- **RÉGULATION OPTIMALE DE LA TEMPÉRATURE** grâce à la climatisation automatique de série.
- **PARE-BRISE AISÉMENT INCLINABLE** à l'aide des vérins pneumatiques de soutien.
- **CONFORT D'ENTRÉE ET DE SORTIE** par la large porte de la cabine.
- **VISIBILITÉ PARFAITE** grâce à la caméra de recul intégrée.
- **AUTRES ÉQUIPEMENTS**, comme une radio AM/FM avec Bluetooth et entrée AUX pour lecteur MP3, et un porte-gobelet réfrigérant/chauffant.



11



12

Sur la TB295W, une attention toute particulière a été accordée au confort de commande :

UN JEU D'ENFANT : LES ÉLÉMENTS DE COMMANDE

- **EXCELLENTE ERGONOMIE** grâce aux joysticks placés de façon optimale avec commandes intégrées pour les fonctions hydrauliques supplémentaires.
- **COMMANDE INTUITIVE** grâce à la commande proportionnelle des fonctions hydrauliques supplémentaires.
- **RÉGLAGE AISÉ** du régime moteur via la pédale.
- **CRUISE CONTROL** en marche avant pour les vitesses 1 à 4.
- **ACCOUDOIRS RÉGLABLES EN HAUTEUR** avec contrôle de vitesse intégré.



13



14

TAKEUCHI FLEET MANAGEMENT (TFM)

VOS MACHINES TOUJOURS À PORTÉE DE MAIN

Que ce soit à partir de votre PC au bureau ou en route, sur votre tablette ou smartphone, vous avez toujours votre machine à portée de main grâce à Takeuchi Fleet Management (TFM). Sur le portail TFM en ligne, vous pouvez à tout moment consulter les données de votre machine en temps réel. Si la machine est utilisée, les données sont transférées toutes les 15 minutes. Vous pouvez ainsi suivre ses performances à chaque instant. Cela vous permettra de réduire au minimum les périodes d'arrêt et d'éviter les opérations d'entretien coûteuses. Le portail TFM en ligne vous permet également de savoir où se trouve exactement votre machine et de déterminer si elle est utilisée de manière durable et efficace. Vous pouvez faire activer le système TFM gratuitement par Takeuchi Benelux ou par votre revendeur Takeuchi. L'utilisation est entièrement gratuite pendant les cinq premières années.

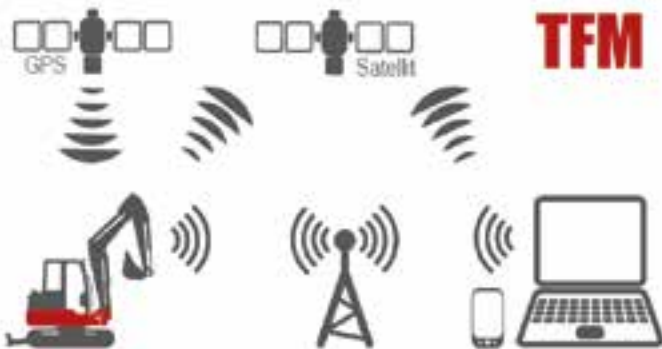


15

COORDONNEZ L'ENSEMBLE DE VOTRE FLOTTE

Vous disposez d'une flotte plus importante ? Le portail TFM est alors idéal pour la logistique et la planification des entretiens. Une solution a été conçue pour les machines qui ne sont pas encore équipées du système TFM : un kit d'installation est disponible auprès de votre revendeur Takeuchi.

ENVIE D'EN SAVOIR PLUS ? REGARDEZ LA VIDÉO D'INSTRUCTIONS SUR LA PAGE WEB : WWW.TAKEUCHIBENELUX.COM/TFM

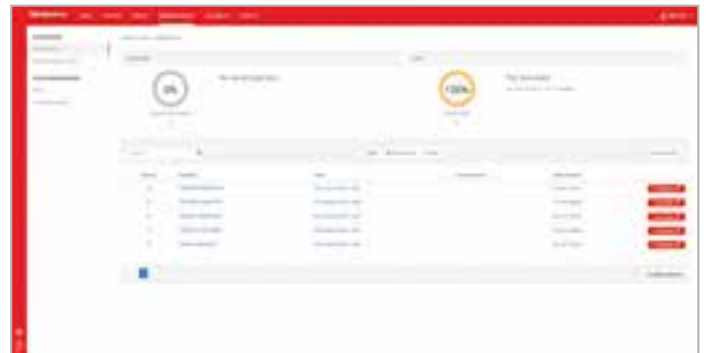


TFM vous permet de travailler de façon plus :

- **ÉCONOMIQUE** – Vous pouvez paramétrer des alertes de façon à recevoir une notification en cas de problème imminent ou lorsqu'un entretien est nécessaire. Vous pourrez ainsi agir à temps et éviter les coûts de réparation inutiles.
- **EFFICACE** – Vous pouvez comparer les données concernant la consommation de carburant, les heures de fonctionnement, la charge du moteur et le régime pour tirer le meilleur parti de vos machines.
- **SÉCURISÉE** – Grâce à la localisation par GPS, vous savez toujours où se trouve votre machine et vous pouvez agir en cas d'utilisation abusive ou de vol.



16



17

TÉLÉASSISTANCE

- En cas de panne, le service technique peut identifier plus facilement le problème grâce au portail TFM.
- Il pourra ainsi vous assister à distance. Il n'est pas toujours nécessaire de faire appel à un monteur de service.
- Si cela s'avère nécessaire, il pourra examiner la panne de façon plus ciblée et apporter directement les pièces détachées et les outils adéquats.



18



19



20

ÉQUIPEMENT DE LA TB295W

ÉQUIPEMENT DE TRAVAIL

- Première, deuxième et troisième fonctions hydrauliques supplémentaires installées sur le vérin de levage
- Première et deuxième fonctions hydrauliques à commande proportionnelle
- Première fonction hydraulique assortie d'un mode de commande continue (côté A)
- Troisième fonction hydraulique utilisée par défaut pour l'attache rapide hydraulique
- Mise hors pression automatique des fonctions hydrauliques supplémentaires
- Vannes d'arrêt haute pression pour les fonctions hydrauliques supplémentaires
- Trois phares de travail LED : sur la flèche, à l'avant et à l'arrière de la cabine
- Clapets de sécurité sur les vérins de soutien, de levage et de réglage, signalisation sonore de surcharge sur le vérin de levage
- Caméra de recul
- Contrepoids particulièrement lourd
- Système de gestion de flotte Takeuchi (TFM)

LAME DOZER

- Œillets d'arrimage
- Lame dozer parallèle
- Clapet de sécurité sur le vérin de la lame dozer

TRAIN DE ROULEMENT

- Cruise control
- Essieu oscillant à verrouillage automatique
- Accélérateur à pédale
- Équipé de série de pneus jumelés avec entretoise ; autres pneus disponibles sur demande
- Vitesse chantier et vitesse route
- Coffres à outils à droite et à gauche
- Marchepied sûr, fixé sur les coffres à outils
- Œillets d'arrimage pour fixer facilement la machine pendant le transport

MOTEUR/SYSTÈME HYDRAULIQUE

- Moteur conforme à la norme d'émission Stage 5 de l'UE
- Mode Power PWR standard
- Système de décélération automatique
- Six pompes hydrauliques
- Pompe de remplissage de carburant électrique
- Technologie de détection de charge
- Refroidisseur d'huile/d'eau haute capacité
- Frein de rotation automatique
- Purge automatique du réservoir de carburant
- Accumulateur
- Valve de précharge du réservoir HD avec filtre
- Moteur de translation hydrostatique

CABINE

- Siège confortable à suspension pneumatique avec dossier surélevé, appui-tête, joysticks à ressort et système chauffant
- Climatisation automatique
- Pare-brise inclinable grâce à deux vérins pneumatiques
- Radio AM/FM avec connexions Bluetooth, USB et AUX
- Porte-gobelet réfrigérant/chauffant
- Volant réglable en hauteur et en inclinaison



OPTIONS DE STRUCTURE DE LA TB295W



La très complète TB295W peut être équipée en option de pieds stabilisateurs à commande hydraulique.

OPTIONS DE STRUCTURE LES PLUS POPULAIRES

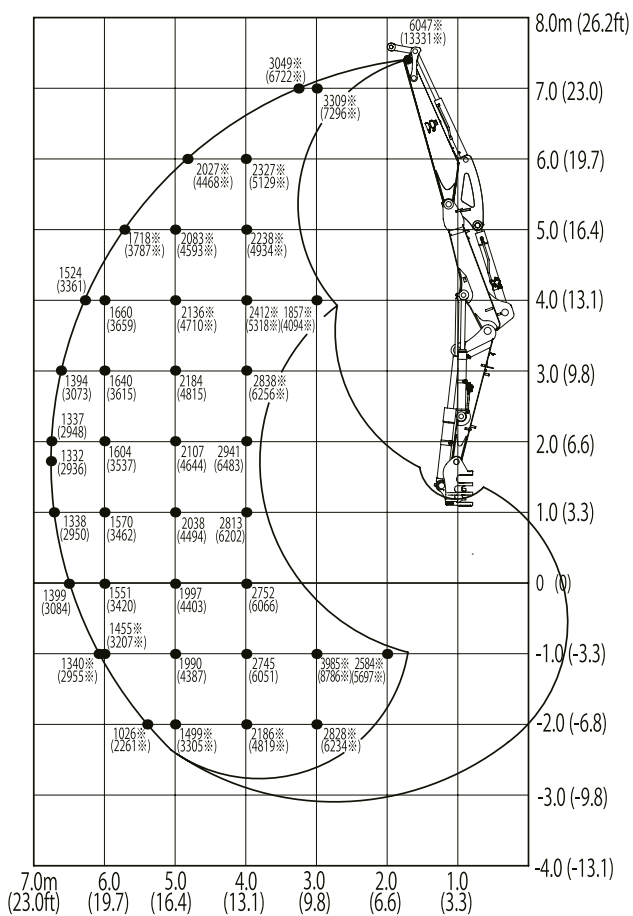
- Porte-plaque avec éclairage
- Garde-boue
- Système de conduite confort
- Crochet d'attelage avec prise 12 ou 24 V agréé par le RDW sur la structure supérieure
- Conduites pour remorque avec fonction de benne basculante
- Montage de pneus simples, en tenant compte de l'essieu directeur et de l'essieu oscillant
- Retour sans pression avec contre-pression minimale
- Fonction godet de fauchage avec possibilité de réglage du débit et de la pression
- Raccords rapides pour les pièces d'équipement
- Étanchéification de la cabine contre la surpression
- Système de graissage centralisé
- Préparation en vue du montage d'un tiltrotateur, y compris joysticks spéciaux et systèmes de commande
- Peinture au pistolet de la machine aux couleurs de l'entreprise
- TSS – système antidémarrage

PACKAGE OPÉRATEURS

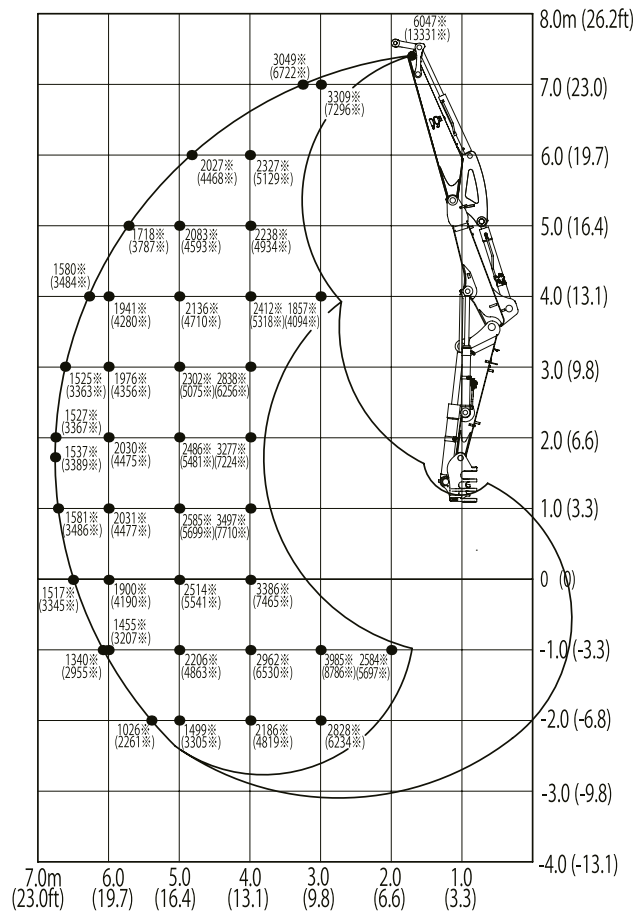
- Gyrophare supplémentaire
- Quatre phares LED à l'avant de la cabine
- Pare-soleil ou pare-pluie
- Quatre feux d'avertissement autour de la machine
- Radio DAB+
- Microphone à col de cygne
- 27MC encastré avec antenne
- Grille marchepied avec repose-sabot

TABLEAU DES CHARGES DE LEVAGE

VERS L'AVANT, LAME DOZER LEVÉE

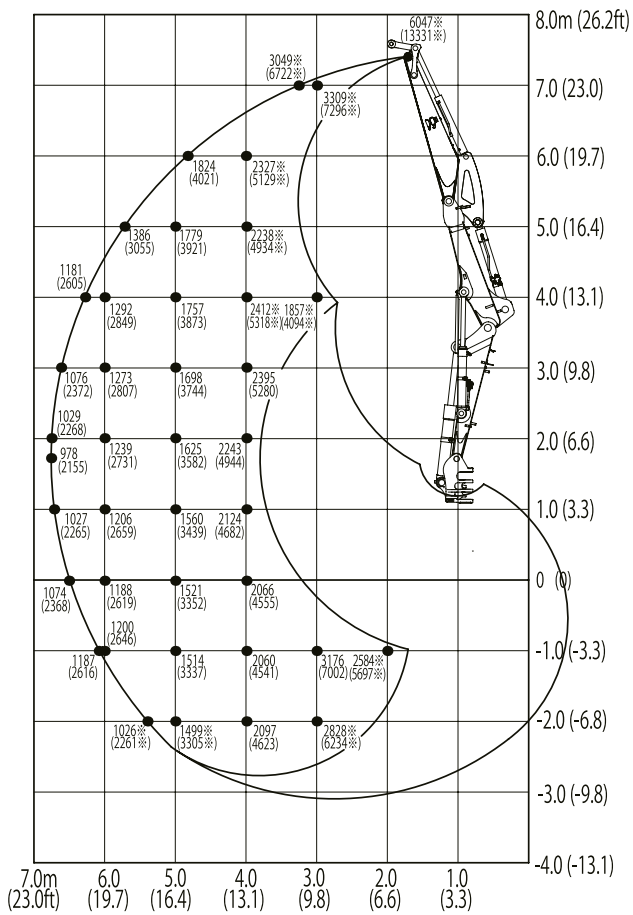


VERS L'AVANT, LAME DOZER ABAISSÉE*

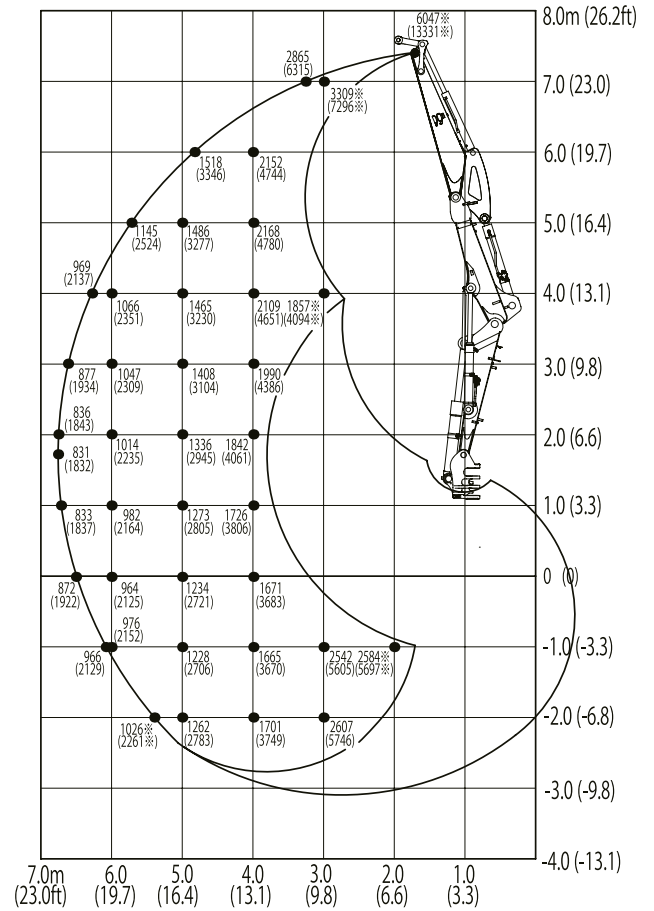


*La TB295W est équipée de série d'une vanne d'arrêt d'urgence et permet donc le levage avec la lame dozer abaissée.

VERS L'ARRIÈRE



SUR LE CÔTÉ



CARACTÉRISTIQUES TECHNIQUES DE LA TB295W

CARACTÉRISTIQUES TECHNIQUES

Poids de la machine	kg	10091
Pneus jumelés		8,25 – 20,0
Puissance acoustique LwA	dB(A)	99,0
Puissance acoustique LpA	dB(A)	76,0
Vitesse de rotation	t/min	10,1
Vitesse de déplacement basse 1	km/h	0 - 5,3
Vitesse de déplacement basse 2	km/h	0 - 10,3
Vitesse de déplacement haute 1	km/h	0 - 15,4
Vitesse de déplacement haute 2	km/h	0 - 29,7
Angle d'inclinaison max.	degrés	35

MOTEUR

Type		TCD3.6 L4 (STAGE 5 UE)
Puissance ISO 14396	kW/CV	85,0/115,0
Régime	t/min	2 200
Cylindrée	cm ³	3 621
Nombre de cylindres	pièces	4
Eau de refroidissement	l	27,0
Huile moteur	l	10,0
AdBlue	l	10,0
Capacité du réservoir de carburant	l	162

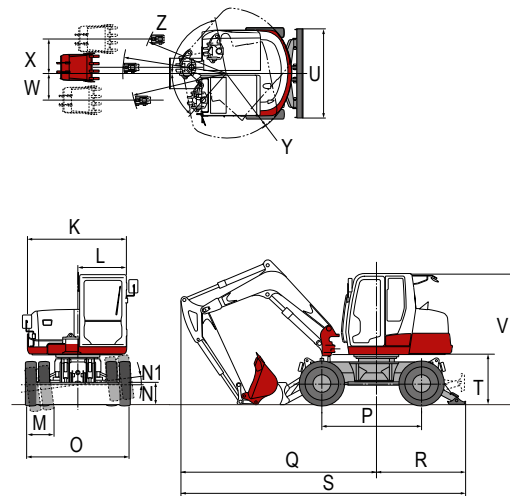
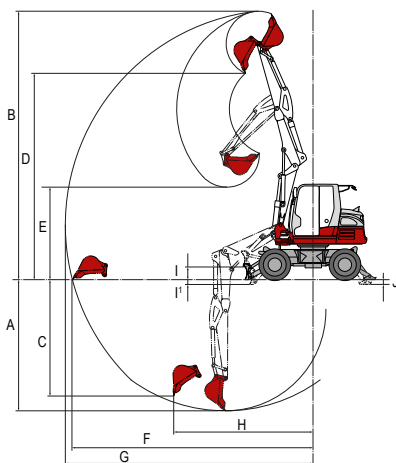
SYSTÈME HYDRAULIQUE

Pompe principale		Technologie de détection de charge
Débit max. (pression max. P1)	l/min (MPa)	176,0 (27,5)
Débit max. (pression max. P2)	l/min (MPa)	15,4 (3,5)
Débit max. (pression max. P3)	l/min (MPa)	59,6 (24,0)
Capacité max. (pression max. P4)	l/min (MPa)	40,3 (20,0)
Débit max. (pression max. P5 HST)	l/min (MPa)	35,6 (14,0)
Débit max. (pression max. P6 HST)	l/min (MPa)	156,0 (38,0)
1re fonction hydraulique supplémentaire	l/min (MPa)	120 (20,6)
2e fonction hydraulique supplémentaire	l/min (MPa)	55,0 (20,6)
3e fonction hydraulique supplémentaire	l/min (MPa)	15,4 (3,5)/59,6 (20,6)
Capacité du réservoir hydraulique	l	95,0

Sous réserve de modifications techniques.

DIMENSIONS

Profondeur d'excavation max.	A	mm	4115
Hauteur d'excavation max.	B	mm	8430
Profondeur d'excavation verticale max.	C	mm	3645
Hauteur de déchargement max.	D	mm	6480
Hauteur de déchargement min.	E	mm	2905
Portée max. au niveau du sol	F	mm	7555
Rayon d'excavation max.	G	mm	7775
Rayon d'excavation verticale max.	H	mm	4390
Hauteur de levage max. de la lame dozer	I	mm	400
Profondeur d'abaissement max. de la lame dozer	I'	mm	150
Profondeur d'abaissement max. des stabilisateurs	J	mm	150
Largeur de la structure supérieure	K	mm	2270
Largeur de la cabine	L	mm	1050
Largeur des pneus (de série)	M	mm	525
Espace libre du train de roulement	N	mm	320
Angle d'inclinaison de l'essieu avant	N'	Degrés	2x7,5
Largeur du train de roulement	O	mm	2335
Empattement	P	mm	2200
Distance flèche – axe de la couronne d'orientation	Q	mm	4635
Distance lame dozer — axe de la couronne d'orientation	R	mm	1930
Longueur de transport, lame dozer à l'arrière	S	mm	6565
Hauteur libre sous le train de roulement	T	mm	1140
Largeur de la lame dozer	U	mm	2300
Hauteur totale	V	mm	3010
Déport de flèche à gauche	W	mm	705
Déport de flèche à droite	X	mm	875
Rayon de rotation arrière	Y	mm	1690
Rayon de rotation à droite	Z	mm	2240



TAKEUCHI

Takeuchi Benelux

Site de Ninove | Tel. + 32 (0)54 - 338111

www.takeuchibenelux.com/fr